

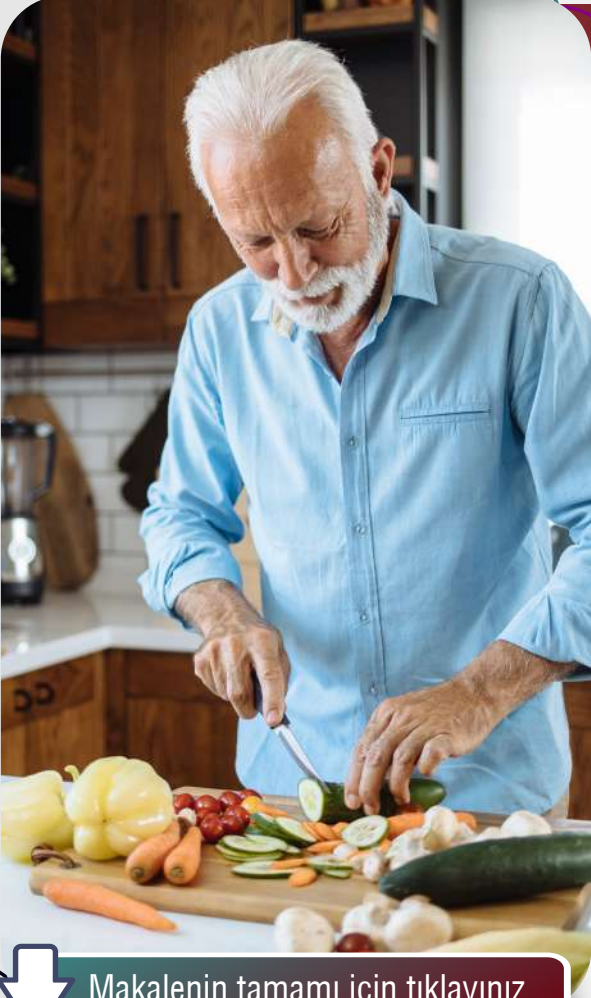


## Küçük Gözler, Büyük Etkiler: Şiddet İçerikli Programların Çocuk Psikolojisine Etkisi

- Erken çocuklukta şiddet içerikli televizyon programlarına maruz kalmanın uzun vadeli olumsuz etkilerini inceleyen bir çalışmada 963 kız ve 982 erkek çocuk takip edildi.
- Ebeveynler, çocuklarının üç buçuk ve dört buçuk yaşlarında şiddet içerikli televizyon programlarına maruz kalma sıklığını bildirdi.
- Katılımcılar, 15 yaşında dört antisosyal davranış göstergesini kendileri rapor etti ve bu göstergeler, üç buçuk ve dört buçuk yaşlarındaki şiddet içerikli televizyon izleme düzeyine göre analiz edildi.
- Erkek çocuklarda, okul öncesi dönemde şiddet içerikli televizyon izleme, ergenlik döneminde proaktif saldırganlık, fiziksel saldırganlık ve antisosyal davranışlarda artış ile ilişkili bulunurken kız çocuklarda ise anlamlı bir ilişki saptanmadı.
- Erkek çocuklarda, şiddet ve suç benzeri davranışlara yönelik risklerin on yıl sonra bile devam ettiği gözlemlendi.
- Sonuç olarak gençlerde daha sağlıklı bir gelişimi desteklemek için, okul öncesi dönemde şiddet içeriklerine maruz kalmanın zararlı sonuçları hakkında toplumun bilinçlendirilmesi hedeflenmelidir.



Makalenin tamamı için tıklayınız



Makalenin tamamı için tıklayınız

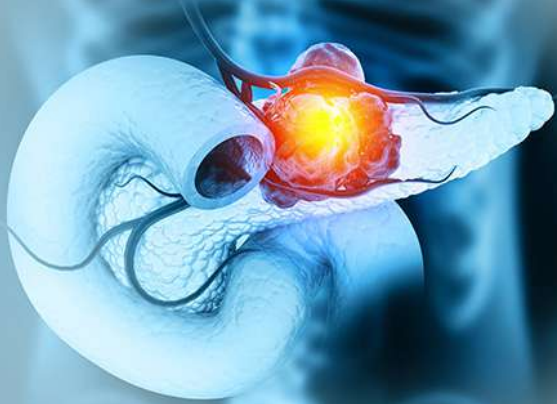
<https://acsjournals.onlinelibrary.wiley.com/doi/full/10.1002/cncr.35172>

## Bitki Bazlı Beslenmenin Bir Artısı Daha

- » Bitki bazlı beslenmenin insan vücudu üzerinde, prostat kanserinde ölüm riskini azaltması da dâhil olmak üzere, birçok faydası bulunmaktadır.
- » Yapılan bir çalışmada, prostat kanseri tanısı almış 3505 hastada bitki bazlı beslenmenin idrar kaçırma, idrarda yanma, erektil disfonksiyon ve cinsel işlev üzerindeki etkileri araştırıldı.
- » Ortalama yedi yıl takip edilen hastalarda, yüksek bitkisel bazlı beslenmenin, daha iyi cinsel ve bağırsak fonksiyonlarının yanı sıra idrar kaçırma şikayetlerinin daha az olduğu gösterildi.
- » Ayrıca bu hastalarda hormonal dengenin daha iyi olduğu ve bunun depresyonla başa çıkmakta olumlu sonuçları olacağı belirtildi.
- » Bu çalışma, bitki bazlı beslenmenin prostat kanseri hastalarının yaşam kalitesini artırdığını göstermiştir.

## Pankreas Kanserinde Erken Teşhis Umudu

- » Bilim insanları, pankreas kanserinin erken teşhisi için basit bir kan testi geliştirdi.
- » Bu yöntemle, hastalığın düşük sağkalım oranını artırmak hedeflendi.
- » Pankreas kanseri genellikle erken evrede belirti göstermediğinden teşhisi zor bir hastalık olup, 2022 yılında dünya çapında 467.000 kişi bu hastalıktan hayatını kaybetti.
- » Araştırmacılar, tümörlerde erken dönemde aktif olan proteazları tespit etmek için nanosensörler geliştirdi.
- » Kan örneklerinde test edilen yöntem, sağlıklı bireyleri %98, kanserli hastaları ise %73 doğrulukla belirledi.
- » Düşük maliyeti sayesinde kırsal bölgelerde de kullanılabilir olması umut vaat ediyor.



Makalenin tamamı için tıklayınız

<https://www.nature.com/articles/d41586-025-00438-z>

## Ord. Prof. Dr. A. Fahri Arel (1894-1975)



- 1894 yılında doğdu.
- 1917'de Cenevre Tıp Fakültesi'nde tıp eğitimini, 1922'de ise cerrahi eğitimini tamamladı.
- 1933'te İstanbul Üniversitesi Cerrahpaşa Tıp Fakültesine, genel cerrahi ve göğüs cerrahisi alanında doçent olarak katıldı.
- 1940 yılında profesör, daha sonra ordinaryüs profesör unvanını aldı.
- Türkiye'de modern göğüs cerrahisinin öncülerinden biri olarak kabul edildi.
- 1950'de Türkçe olarak ilk göğüs cerrahisi ders kitabını yazdı.
- 1956'da Türk Anestezi Cemiyetinin kurulmasında öncü oldu ve derneğin ilk başkanlığı yaptı.
- 1975'te vefat etti.